

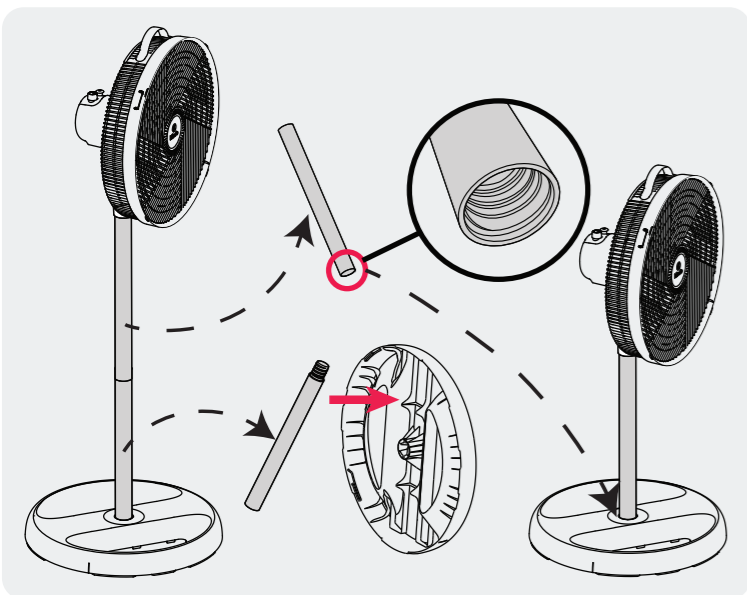
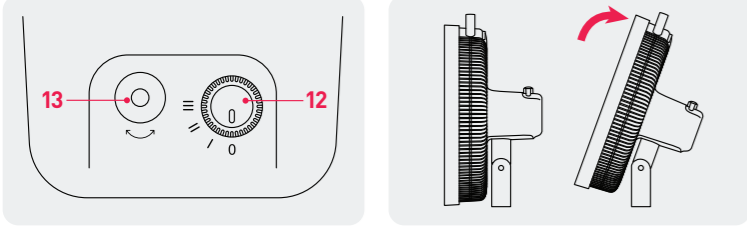
**klindo**

KCSF17-23

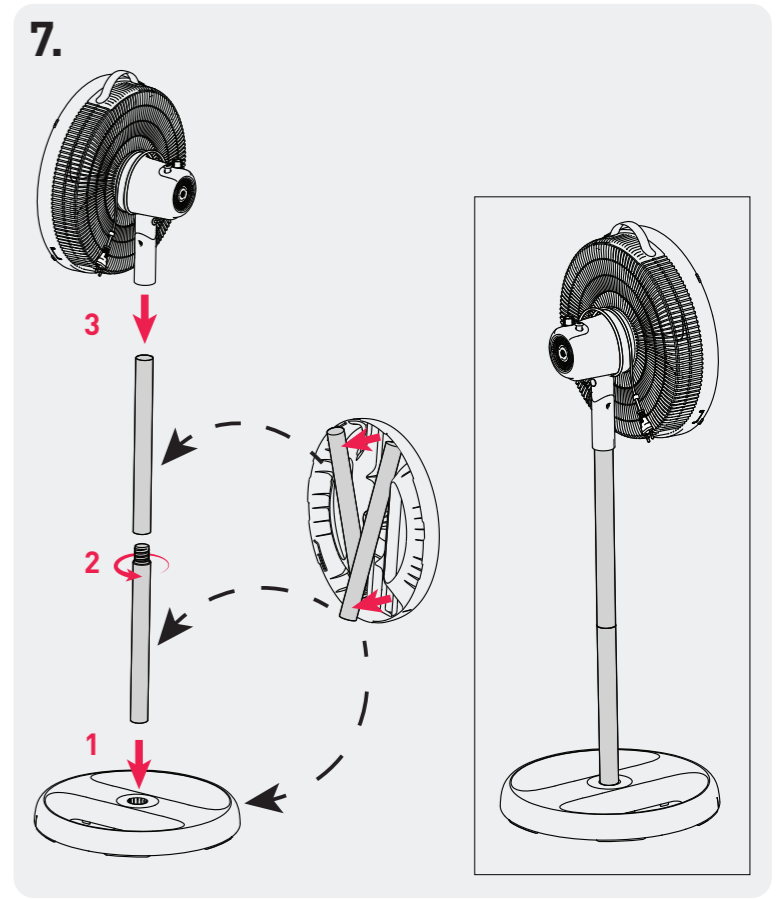
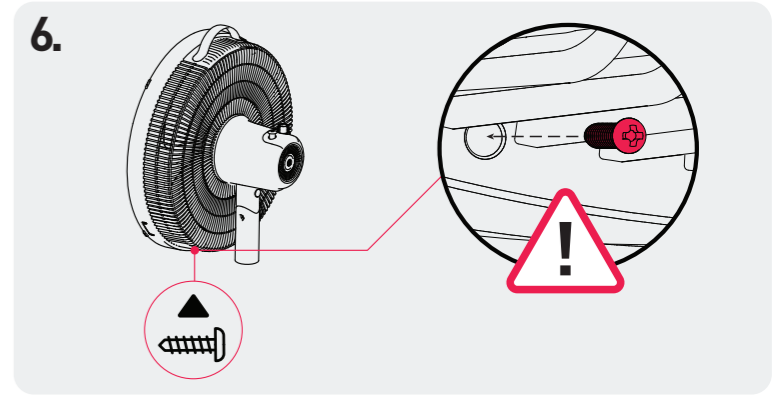
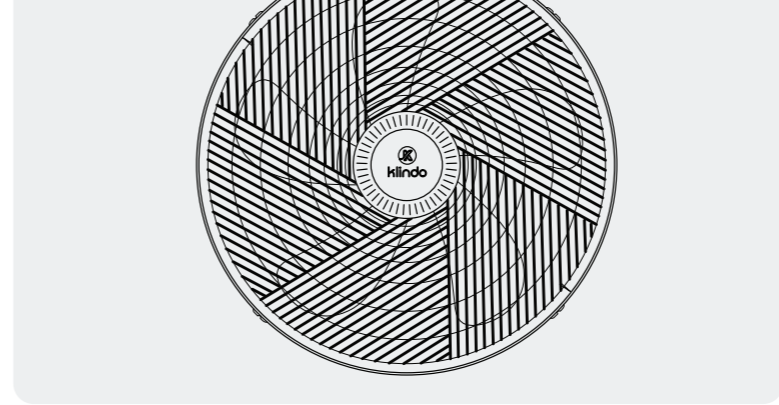
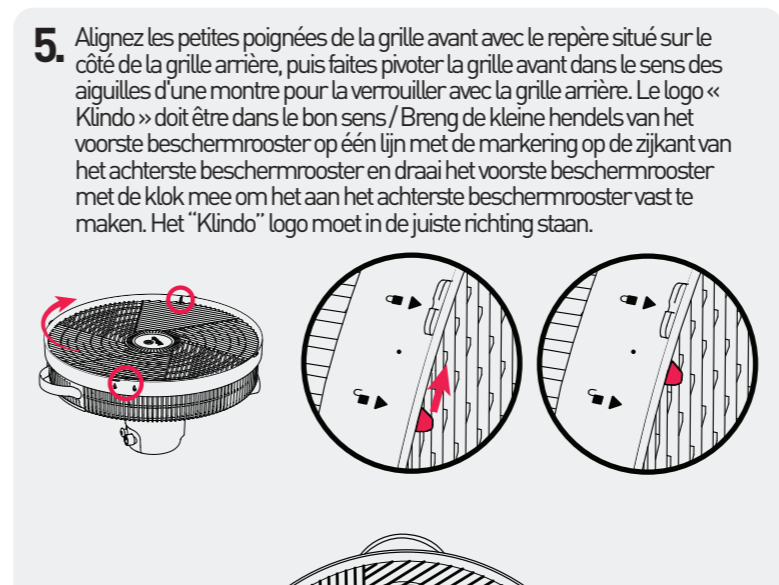
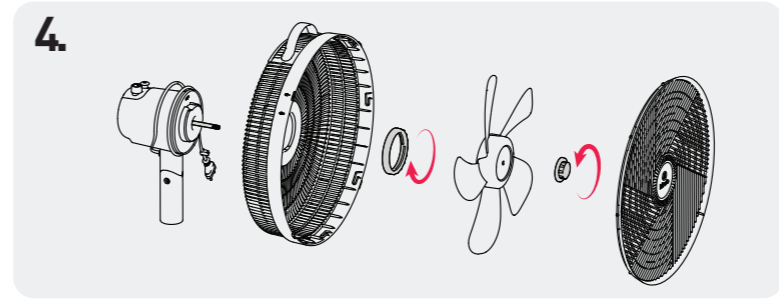
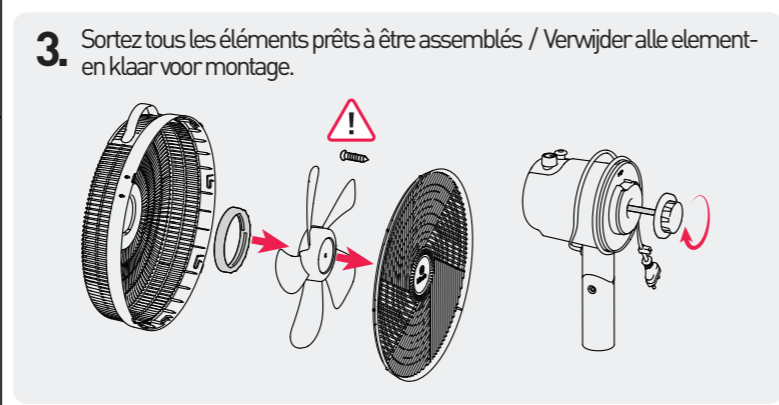
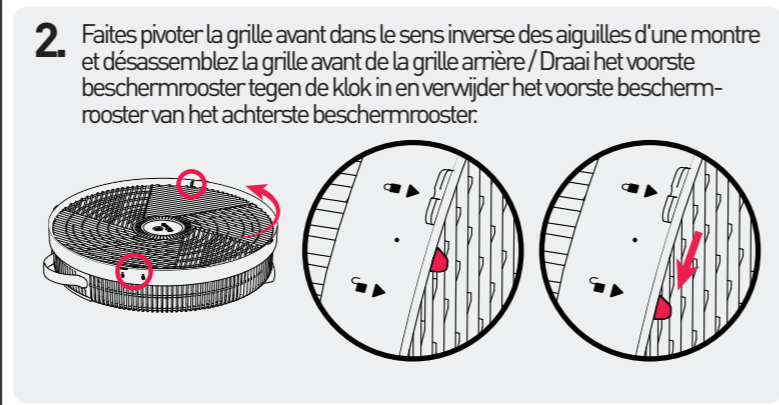
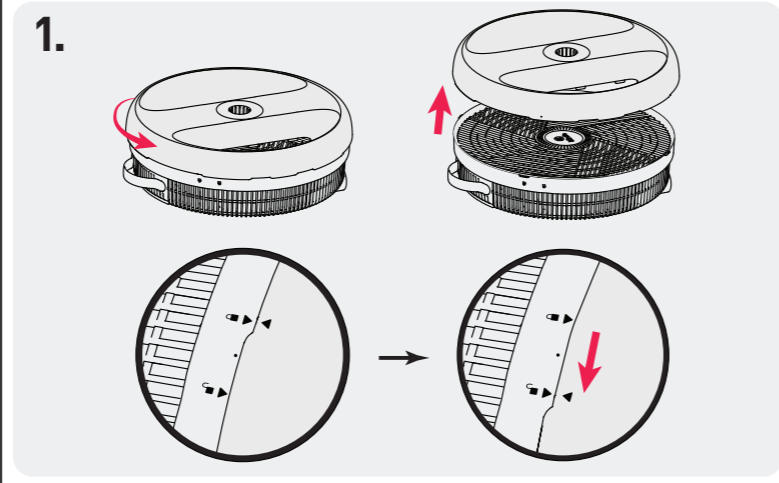
- 1. Bloc moteur / Motoreenheid
- 2. Grille arrière avec poignée / Achterste beschermrooster met handgreep
- 3. Écrou de fixation de la grille / Vastzetmoer voor beschermrooster
- 4. Hélice / Ventilatorblad
- 5. Écrou de fixation de l'hélice / Bevestigingsmoer voor ventilatorblad
- 6. Grille avant / Voorste beschermrooster
- 7. Vis de sécurité de la grille / Veiligheidsbout voor beschermrooster
- 8. Tube supérieur / Bovenste buis
- 9. Tube inférieur / Onderste buis
- 10. Socle rond / Rond voetstuk
- 11. Câble d'alimentation / Snoer
- 12. Bouton de réglage de la vitesse / Snelheidsknop
- 13. Tige d'oscillation / Oscillatiestaaf

**Utilisation / Gebruik**

“0” - Arrêt ; Uitschakelen  
 “I” - Marche / Vitesse minimale ; Inschakelen / lage snelheid  
 “II” - Vitesse moyenne ; Medium snelheid  
 “III” - Vitesse maximale ; Hoge snelheid  
 Pour activer le mode d'oscillation horizontale, appuyez sur le bouton d'oscillation (13). Pour l'arrêter, tirez le bouton d'oscillation (13).  
 Om de horizontale oscillatiemodus in te schakelen, druk op de oscillatieknop (13). Om dit te stoppen, trek de oscillatieknop omhoog.



**Assemblage / Montage**



**Démontage et stockage / Demontage en opslag**

